



CAMPINGPLATZ

ZUR PERLE

NORDSEEBAD - BÜSUM



2017

Preise

Angebote

Alle Einrichtungen des Campingplatzes können genutzt werden

Apartments		A	B
bis 4 Personen (ca. 40 m ²)		53,00	72,00
bis 4 Personen (ca. 75 m ²)	5. Person + 6,00	62,00	82,00

Preise pro Nacht

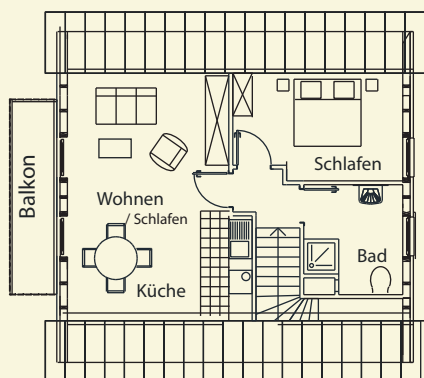
Saisonzeiten

Reisezeit A vom 31.03.-07.07.

Reisezeit A vom 03.09.-29.10.

Reisezeit B vom 07.07.-03.09.

Apartment 1 über dem Empfangsgebäude

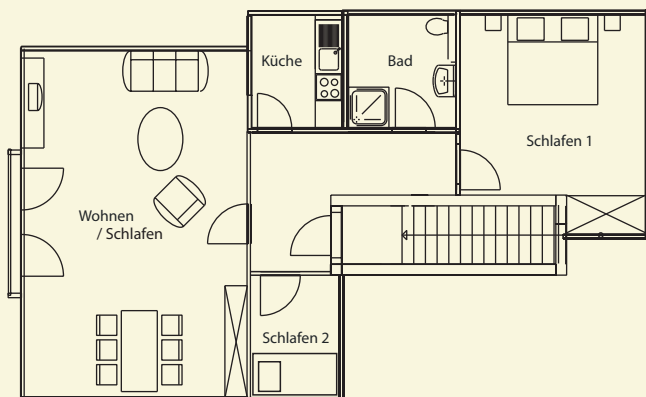


Dachgeschoss-Wohnung ca. 40m² gross **mit Balkon**

Sie ist modern und komfortabel und verfügt über eine komplett eingerichtete Kochnische mit Mikrowelle, Geschirrspüler, Kaffeemaschine und Toaster. Im Wohnraum, ausgestattet mit TV und Radio, ist sowohl eine gemütliche Couchgarnitur, als auch eine Essecke vorhanden.

Kinderbett und -hochstuhl sind auf Anfrage kostenlos aufstellbar.

Apartment 2 über dem Restaurant



Dachgeschoss-Wohnung ca. 75m² gross **ohne Balkon**

Sie ist modern und komfortabel und verfügt über eine komplett eingerichtete separate Küche mit Mikrowelle, Geschirrspüler, Kaffeemaschine und Toaster. Im Wohnraum, ausgestattet mit TV und Radio, ist sowohl eine gemütliche Couchgarnitur als auch eine Essecke vorhanden.

Die Wohnung verfügt über ein weiteres, kleines Schlafzimmer für die 5. Person.

Kinderbett und -hochstuhl sind auf Anfrage kostenlos aufstellbar.

Zusatzleistungen und Informationen

Die beiden Apartments sind **Nichtraucherwohnungen**. **Haustiere** sind leider nicht erlaubt.

Fotos von den Apartments finden Sie auf unserer Website unter der Rubrik „Apartments & Hotel“.

Wäsche (optional):

Bettwäsche, Handtücher u. Geschirrhandtücher: EUR 15,-/Person u. Wechsel / nur Bettwäsche: EUR 11,-/Person u. Wechsel.

Nebenkosten:

Endreinigung, Strom und Wasser sind in den Preisen enthalten. Bei einem Aufenthalt unter 7 Tagen: Endreinigung zusätzlich EUR 25,-.

Mindestaufenthalt:

Nebensaison: mind. 4 Tage / Hauptsaison: mind. 7 Tage

Parkplatz:

Wir stellen Ihnen einen kostenfreien Parkplatz zur Verfügung.

Kaution:

Die Kaution beträgt EUR 100,- (bei Anreise zu zahlen).

An- und Abreise:

Anreise ab 15.00 Uhr / Abreise bis 10.00 Uhr

Saisonzeiten

Reisezeit A vom 31.03.-07.07.

Reisezeit A vom 03.09.-29.10.

Reisezeit B vom 07.07.-03.09.

Unsere Preise 2017

zzgl. Kurtaxe (siehe AGB's)

Frühbucher-Rabatt

(nur bis zum Anreisetag buchbar)

7 Tage zum 6TagePreis!

Bei An- und Abreise im Zeitraum:

31.03. - 14.04., 18.04. - 28.04.,
02.05. - 25.05., 17.09. - 29.10.

14 Tage zum 12TagePreis!

Bei An- und Abreise im Zeitraum:

31.03. - 14.04., 02.05. - 25.05.,
17.09. - 29.10.

21 Tage zum 18TagePreis!

Bei An- und Abreise im Zeitraum:

02.05. - 25.05., 17.09. - 29.10.

6 Wochen zum 5WochenPreis!

Bei An- und Abreise im Zeitraum:

17.09. - 29.10.

Langbucher-Rabatt

Hauptsaison: 5 %

Ab einem durchgehenden Aufenthalt von 4 Wochen reduziert sich der Gesamtpreis in der Reisezeit B um 5%

Nebensaison: 15 %

Ab einem durchgehenden Aufenthalt von 4 Wochen reduziert sich der Gesamtpreis in der Reisezeit A um 15%

Die Rabatte beziehen sich nicht auf die Kurtaxe und nicht auf die Apartmentpreise.
Diese Angebote gelten nicht bei gleichzeitiger Nutzung von Sonderangeboten und nicht bei wechselnden Personen.

Reisemobil-Stellplätze	A	B
Kategorie 1 (75-80 m ²)	6,30	7,90
Kategorie 2 (85-100 m ²)	7,30	8,90

Preise pro Nacht

Belegungsbegrenzung Reisemobilplätze:

Ein Reisemobil **ohne** Vorzelt sowie, - nach vorheriger Absprache - maximal 1 Zusatzzelt bis zu einer Größe von 2 x 2 Meter, kein zusätzlicher PKW.

Wohnwagen-Stellplätze	A	B
Kategorie 1 (100 m ²)	8,90	11,40
Kategorie 2 (107 - 115 m ²)	9,90	12,40
Kategorie 3 (ab 115 m ²)	10,90	13,40

Preise pro Nacht

Belegungsbegrenzung Wohnwagenplätze:

Ein Wohnwagen oder Reisemobil **mit** Vorzelt, ein PKW sowie, - nach vorheriger Absprache - maximal 1 Zusatzzelt bis zu einer Größe von 2 x 2 Meter.
Kein Zweit-PKW.

Kein Heizen/Kühlen (Klimaanlage) mit Strom:

Achten Sie bitte diesbezüglich auf den Hinweis in den AGB's.

Vorzeltteppich im R- und teilweise im U-Bereich:

In den Vorzelten bitte Zeltteppich (gelochter Rasenteppich) - keine Folie! (betrifft nur Teile des U-Bereiches und die Reisemobilplätze welche nicht im Vorzeltbereich gepflastert sind)

Zeltplatzgrößen	A	B
Kategorie 1 (6,25 x 5,00 m)	5,00	6,00
Kategorie 2 (6,25 x 13,00 m)	6,00	8,00
Kategorie 3 (8,00 x 13,00 m)	8,00	9,00

Preise pro Nacht

Personen- u. Verbrauchskosten	A	B
Personen	6,50	7,60
Kinder (1-6 Jahre)	2,30	2,90
Kinder (7-14 Jahre)	3,70	4,00
Schüler, Studenten, Auszubildende bis 24 Jahre	4,80	5,90
Haustier, z.B. Hund (maximal 2 Tiere)	3,50	3,50
Strompauschale (s.o.)	2,50	2,50

Preise pro Nacht

Reservierungsgebühr, einmalig 4,00

Tagesbesucher Erwachsene 2,- | Kinder 1,-

Dauerstellplätze	Saisongebühr
Kategorie 1 (100-105 m ²)	1.150,00
Kategorie 2 (105,5-115,5 m ²)	1.200,00
Kategorie 3 (116-124 m ²)	1.250,00
Kategorie 4 (124,5-140 m ²)	1.350,00
Kategorie 5 (über 140 m ²)	1.400,00
Haustiere (z.Zt. keine weiteren Hunde)	50,00

Inklusive 2 Personen und 2 Kinder bis 16 Jahre

Müll Saison	40,00
Strom kw	0,50
Wasser m ³	6,00

Preisänderung lt. Aushang

Unser Angebot
im Internet:

www.campingplatz-zur-perle.de