



CAMPINGPLATZ

# ZUR PERLE

NORDSEEBAD - BÜSUM



**2016**

Preise

Angebote

# Unsere Preise 2016

zzgl. Kurtaxe (siehe AGB's)

## Saisonzeiten

Reisezeit A vom 18.03.-01.07.

Reisezeit B vom 01.07.-28.08.

Reisezeit A vom 28.08.-30.10.

### Frühbucher-Rabatt

(nur bis zum Anreisetag buchbar)

### 7 Tage zum 6TagePreis!

Bei An- und Abreise im Zeitraum:

18.03.-25.03., 29.03.-05.05.  
29.05.-26.06., 18.09.-02.10.  
04.10.-30.10.,

### 14 Tage zum 12TagePreis!

Bei An- und Abreise im Zeitraum:

29.03.-05.05., 29.05.-26.06.  
18.09.-02.10., 04.10.-30.10.

### 21 Tage zum 18TagePreis!

Bei An- und Abreise im Zeitraum:

29.03.-05.05., 29.05.-26.06.  
04.10.-30.10.

### 6 Wochen zum 5WochenPreis!

Bei An- und Abreise im Zeitraum:

18.09.-30.10.

### Langbucher-Rabatt

#### 5 % Hauptsaison

Ab einem durchgehenden Aufenthalt von 4 Wochen reduziert sich der Gesamtpreis in der Reisezeit B um 5%

(exclusive der Kurtaxe!)

#### 15 % Nebensaison

Ab einem durchgehenden Aufenthalt von 4 Wochen reduziert sich der Gesamtpreis in der Reisezeit B um 15%

(exclusive der Kurtaxe!)

Gilt nicht bei gleichzeitiger Nutzung von Sonderangeboten und wechselnden Personen

Reisemobil-Standplätze	A	B
Kategorie 1 (75-80 m <sup>2</sup> )	6,30	7,90
Kategorie 2 (85-100 m <sup>2</sup> )	7,30	8,90

Preise pro Nacht

#### Belegungsbegrenzung Reisemobilplätze:

Ein Reisemobil mit Vorzelt sowie, - nach vorheriger Absprache - maximal 1 Zusatzzelt bis zu einer Größe von 2 x 2 Meter, kein zusätzlicher PKW.

Wohnwagen-Standplätze	A	B
Kategorie 1 (100 m <sup>2</sup> )	8,90	10,90
Kategorie 2 (107 - 115 m <sup>2</sup> )	9,90	11,90
Kategorie 3 (ab 115 m <sup>2</sup> )	10,90	12,90

Preise pro Nacht

#### Belegungsbegrenzung Wohnwagenplätze:

Ein Wohnwagen oder Reisemobil mit Vorzelt, ein PKW sowie, - nach vorheriger Absprache - maximal 1 Zusatzzelt bis zu einer Größe von 2 x 2 Meter. Kein Zweit-PKW.

#### Kein Heizen/Kühlen (Klimaanlage) mit Strom:

Achten Sie bitte diesbezüglich auf den Hinweis in den Vertragsbedingungen.

#### Vorzeltteppich im U- und R-Bereich:

In den Vorzelten bitte Zeltteppich (gelochter Rasenteppich) - keine Folie! (betrifft nur Teile des U-Bereiches und die Reisemobilplätze)

Zeltplatzgrößen	A	B
Kategorie 1 (6,25 x 5,00 m)	4,00	5,00
Kategorie 2 (6,25 x 13,00 m)	6,00	8,00
Kategorie 3 (8,00 x 13,00 m)	8,00	9,00

Preise pro Nacht

Personen- u. Verbrauchskosten	A	B
Personen	6,20	7,20
Kinder (1-6 Jahre)	2,30	2,90
Kinder (7-14 Jahre)	3,70	4,00
Schüler, Studenten, Auszubildende bis 24 Jahre	4,80	5,20
Haustier, z.B. Hund (maximal 2 Tiere)	3,50	3,50
Strompauschale (s.o.)	2,40	2,40

Preise pro Nacht

Tagesbesucher Erwachsene 2,- | Kinder 1,-

Dauerstandplätze	Saisongebühr
Kategorie 1 (100 - 105 m <sup>2</sup> )	1.100,00
Kategorie 2 (105,5 - 115,5 m <sup>2</sup> )	1.150,00
Kategorie 3 (116 - 124 m <sup>2</sup> )	1.200,00
Kategorie 4 (124,5 - 140 m <sup>2</sup> )	1.290,00
Kategorie 5 (über 140 m <sup>2</sup> )	1.350,00
Haustiere, (z.Zt. keine weiteren Hunde)	50,00

#### Inklusive 2 Personen und 2 Kinder bis 18 Jahre

Müll   Saison	35,00
Strom   kw	0,45
Wasser   m <sup>3</sup>	6,00

Preisänderung lt. Aushang

# Apartments

auf dem Campingplatz „Zur Perle“

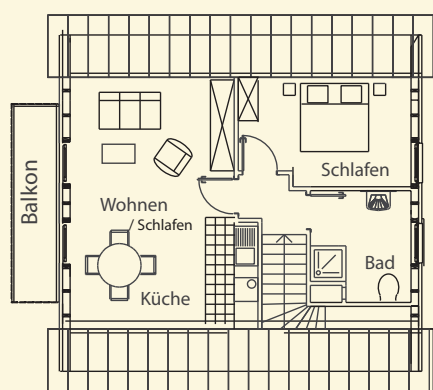
Alle Einrichtungen des Campingplatzes können genutzt werden

Apartments		A	B
bis 4 Personen (ca. 40 m <sup>2</sup> )		53,00	72,00
bis 4 Personen (ca. 75 m <sup>2</sup> )	5. Person + 6,00	62,00	82,00

Preise pro Nacht

## Apartment 1 über dem Empfangsgebäude:

Dachgeschoss-Wohnung ca. 40m<sup>2</sup> gross **mit Balkon**

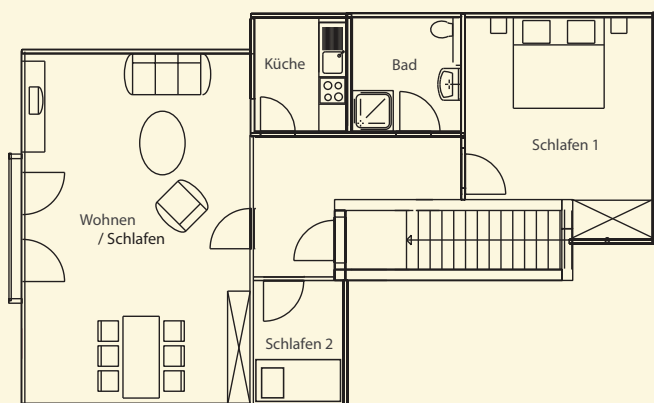


Sie ist modern und komfortabel und verfügt über eine komplett eingerichtete Kochnische mit Mikrowelle, Geschirrspüler, Kaffeemaschine und Toaster. Im Wohnraum, ausgestattet mit TV und Radio, ist sowohl eine gemütliche Couchgarnitur als auch eine Essecke vorhanden.

Kinderbett und -hochstuhl sind auf Anfrage kostenlos aufstellbar.

## Apartment 2 über dem Restaurant:

Dachgeschoss-Wohnung ca. 75m<sup>2</sup> gross **ohne Balkon**



Sie ist modern und komfortabel und verfügt über eine komplett eingerichtete separate Küche mit Mikrowelle, Geschirrspüler, Kaffeemaschine und Toaster. Im Wohnraum, ausgestattet mit TV und Radio, ist sowohl eine gemütliche Couchgarnitur als auch eine Essecke vorhanden.

Die Wohnung verfügt über ein weiteres, kleines Schlafzimmer für die 5te Person.

Kinderbett und -hochstuhl sind auf Anfrage kostenlos

## Zusatzleistungen und Informationen

Bettwäsche, Handtücher u. Geschirrhändtücher EUR 15,-/Person u. Wechsel, nur Bettwäsche EUR 11,-/Person u. Wechsel.

Endreinigung, Strom und Wasser sind in den Preisen enthalten. Bei einem Aufenthalt unter 7 Tagen Endreinigung zusätzlich EUR 20,-

Die Kautions beträgt EUR 100,-.

Die beiden Apartments sind Nichtraucherwohnungen. Haustiere sind leider nicht erlaubt

Unser Angebot  
im Internet:

[www.campingplatz-zur-perle.de](http://www.campingplatz-zur-perle.de)